

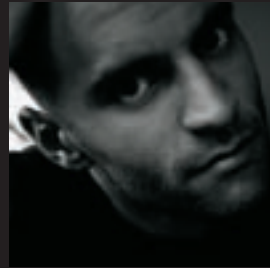
BLACK  
WHITE

kerlite plus  
kerlite twin

Conforme - In compliance with - Conforme - Gemäß:  
ISO 13006-G, EN 14411-G, ANSI 137.1

**Bla UGL**

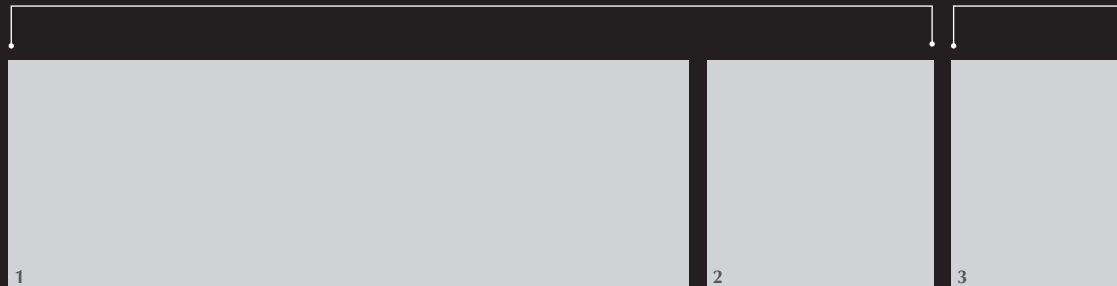
Gres Laminato Kerlite - Kerlite Laminated Stoneware  
Grès Laminé Kerlite - Kerlite Laminiertes Feinsteinzeug



FORMATI E SPESSORI - SIZE AND THICKNESS  
FORMATS ET ÉPISSEURS - FORMATE UND STÄRKEN

kerlite plus

kerlite twin



- 1 cm. 300x100x0,35  
Kerlite Plus
- 2 cm. 100x100x0,35  
Kerlite Plus
- 3 cm. 100x75x0,7  
Kerlite Twin (BLACK)

CARATTERISTICHE TECNICHE - TECHNICAL CHARACTERISTICS  
CARACTÉRISTIQUES TECHNIQUES - TECHNISCHE EIGENSCHAFTEN

<p>Assorbimento d'acqua Water absorption Absorption d'eau Wasseraufnahmefähigkeit</p> <p>ISO 10545-3</p> <p>≤0,1% Kerlite Plus ≤0,4% Kerlite Twin</p>	<p>Sforzo di rottura (S) Breaking strength (S) Charge de rupture (S) Bruchlast (S)</p> <p>ISO 10545-4</p> <p>126 kg Kerlite Plus 187 kg Kerlite Twin</p>	<p>Resistenza all'abrasione profonda Deep abrasion resistance Résistance à l'abrasion profonde Widerstand gegen Tiefenabrieb</p> <p>ISO 10545-6</p> <p>146 mm<sup>3</sup></p>	<p>Resistenza all'attacco chimico Resistance to chemical etching Résistance à l'attaque chimique Beständigkeit gegen Chemikalien</p> <p>ISO 10545-13</p> <p>ULA-UHA</p>	<p>Resistenza al gelo Frost resistance Résistance au gel Frostbeständigkeit</p> <p>ISO 10545-12</p> <p>Ingelivo - Frost proof Non gélifs - Frostsicher</p>	<p>Resistenza alle macchie Stain resistance Résistance aux taches Fleckenbeständigkeit</p> <p>ISO 10545-14</p> <p>CLASSE 5</p>	<p>Visibilità delle impronte Tread mark visibility Visibilité des empreintes Sichtbarkeit von Fußspuren</p> <p>Metodo Cotto d'Este</p> <p>A</p>	<p>Facilità di pulizia Cleaning easiness Facilité d'élimination de la tache Reinigungsaufwand</p> <p>Metodo Cotto d'Este</p> <p>1</p>
---	--	---	---	--	--	---	---

CERTIFICAZIONI - CERTIFICATIONS  
CERTIFICATIONS - ZERTIFIKATE

Sistema di gestione ambientale siti produttivi.  
Environmental management system of production sites.

FIORANO (MO)

Cotto d'Este, tramite la holding Panariagroup Industrie Ceramiche S.p.A., ha ottenuto la certificazione PARTNER CASACIUMA.

Cotto d'Este (Nuove Superfici)  
via Emilia Romagna, 31 - 41049 Sassuolo (MO) - Italy  
EN 14411

Cotto d'Este, tramite la holding Panariagroup Industrie Ceramiche S.p.A., è membro del U.S. Green Building Council e del Green Building Council Italia.

Cotto d'Este, through the Panariagroup Industrie Ceramiche S.p.A. holding, is a member of the U.S. Green Building Council and of the Italian Green Building Council.

GARANZIA - GUARANTEE  
GARANTIE - GARANTIE

20 ANNI YEARS WARRANTY

Residenziale e pubblico  
Residential and public  
Résidentiel et public  
Wohnbereich und öffentlich

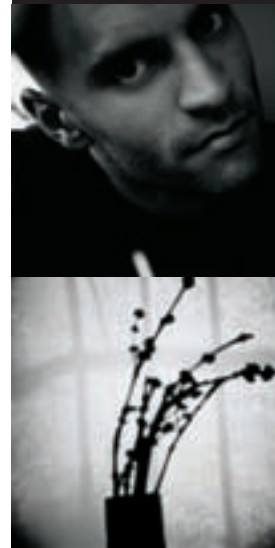
**COTTO D'ESTE**  
Nuove Superfici

Via Emilia Romagna, 31 - 41049 Sassuolo (MO) Italy  
tel. +39 0536 814 911 - fax +39 0536 814 918  
info@cottodeste.it - cottodeste.it

BLACK - WHITE Absolute Style

COTTO D'ESTE

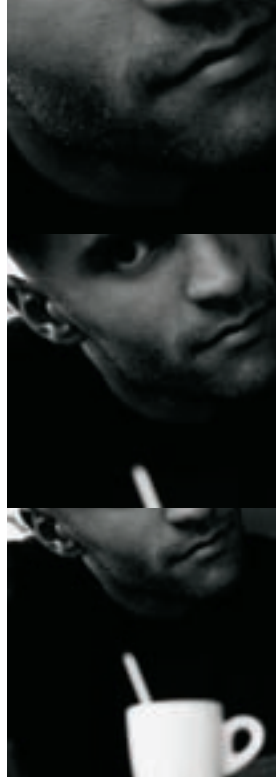
kerlite



BLACK-WHITE  
Absolute Style



**COTTO D'ESTE**  
Nuove Superfici



BLACK PLUS cm.100x100x0,35

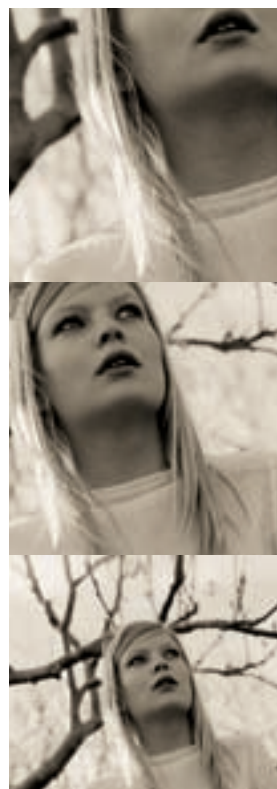
# BLACK-WHITE

Absolute Style

Il bianco e il nero. La luce e il buio. Il vuoto e il pieno. Elementi primordiali, puri, essenziali, in alternanza perpetua. Una tensione armonica, un ritmo vibrante. Il ritmo di chi non teme i contrasti, di chi viaggia leggero, spedito verso la meta.



WHITE PLUS cm.100x100x0,35



**White and Black.** Light and Dark. Empty and Full. Primordial, pure, essential elements, alternating perpetuously. Harmonic tension, pulsing rhythm. The rhythm of those who do not fear contrasts, of those who travel lightly and rapidly towards their destination.

**Le blanc et le noir.** La lumière et l'obscurité. Le vide et le plein. Des éléments primordiaux, purs, essentiels, qui s'alternent indéfiniment. Une tension harmonique, un rythme vibrant. Le rythme de ceux qui ne craignent pas les contrastes, de ceux qui voyagent en toute légèreté, droit au but.

**Weiß und Schwarz.** Licht und Schatten. Leere und Fülle. Reine und wesentliche Elemente, in ständigem Wechsel. Eine harmonische Spannung, ein vibrierender Rhythmus. Der Rhythmus derer, die keine Gegensätze fürchten, die mit leichtem Gepäck reisen, geradewegs auf ihr Ziel zu.

BLACK

WHITE

Keeflite®